



airScan pro

Värvidoppler | Veekindel | Kerge



Dramiński airScan pro

Ole teistest sammu võrra ees!

Kerge, vastupidav ja juhtmevaba ultraheliskanner on loodud spetsiaalselt veiste ja hobuste ultrahelidiagnostikaks.

Veekindla alumiiniumkorpusega, tipptasemel airScan on suurepärase pildikvaliteedi ja tundliku doppler-režiimiga.

Ergonoomiline klaviatuur ja iLens juhtmevabad liitreaalsusprillid parandavad oluliselt töömugavust. Vahetatavad akud tagavad töövõime kogu päevaks.

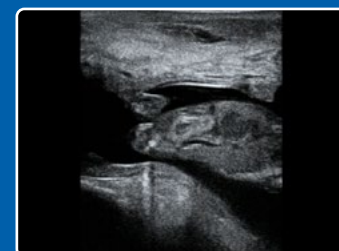
Tehnilised andmed

- Andurid:
Rektaalne lineaarne 4,2–12,5 MHz, sügavus kuni 19 cm
Rektaalne konveks 3–7 MHz, sügavus kuni 30 cm
- Aku tööaeg: kuni 2 tundi
- Aku laadimisaeg: kuni 2 tundi (5V 3A QC, PD)
- Kaal: koos akuga veidi üle 600 g
- Veekindel, klass IP65
- Ühildub Android/iOS operatsioonisüsteemiga telefoni või tahvelarvutiga

airScan
pro



Lehma loote süda



Lehma loode



Lehma munasari



Lehma emakas



Hobuse tiinus

DIAGNOSTILISED PILDID

Põhiomadused

- Ühendub juhtmevabalt mobiilseadme või iLens prillidega
- Ühine rakendus teiste Draminski juhtmevabade abdominaalanduritega
- **Värvidoppleriga režiim** võimaldab juba alates 18. päevast pärast viljastamist määrata, kas lehm on tiine, hinnates kollaskeha verevarustust
- Väike ja mugav vööle kinnitada
- **Vahetatavate akudega**
- Laadimine standardse **USB-C** kaabliga kodus või autos
- **Membraanklaviatuur** akutasele näidikuga

Kasutusala

	airScan pro rektaalne LINEARNE andur	airScan pro rektaalne KONVEKS- andur
Veiste sigimine	+	+
Hobuste sigimine	+	+
Väikemäletsejaliste sigimine		+
Loote soo määramine	+	+
Kollaskeha verevarustus	+	+
Kopsud	+	+
Kehakonditsioon	+	+
Udar ja nisa	+	
Maks		+
Seedetrakt	+	+
Kõõlus	+	

Mõõtmised

- Ruudustik
- Vahemaa
- Loote vanus



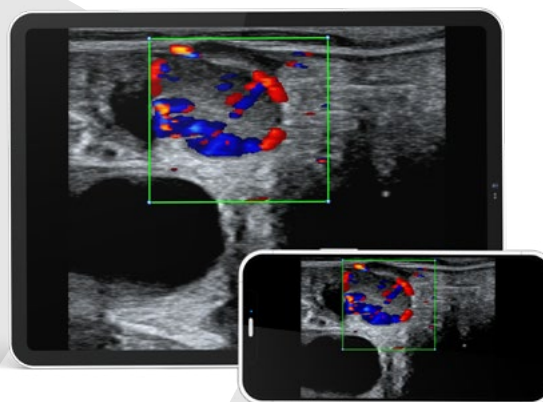
Dramiński airScan pro rakendus

Ühendage airScan pro oma seadmega.



Komplekt sisaldab

- **airScan pro** ultraheliskanner koos integreeritud rektaalse lineaarse või rektaalse konveksanduriga
- Kiirkinnitusega vöö
- 2 vahetatavat akut
- Akulaadija
- Transpordikohver
- Kasutusjuhend (USB-pulgal)



Lehma kollaskeha doppler





Maaletooja: **AS DIMEDIUM**
Roheline 9, Tähtvere, 61410 Tartu
Tel 800 8800, info@dimedium.ee
www.dimedium.ee

www.draminski.com